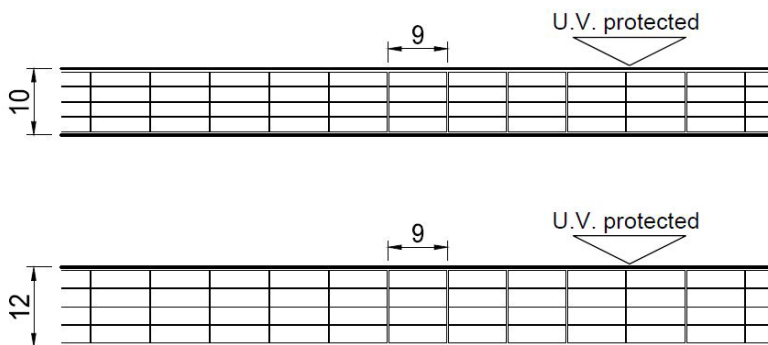


PRODOTTI:

CARBOPIU'

Carbo 5P sp 10-12

SEZIONE LASTRA

CARATTERISTICHE TECNICHE:

DATI	UNITA'	SPECIFICHE
Spessore	mm	10±5% 12±5%
Larghezza lastra	mm	2100 ±5
Lunghezza lastra	m	Standard 6,0 m a misura su richiesta
Lunghezza massima consigliata	m	7,00
Conforme alla norma di riferimento	-	UNI EN 16153:2015
Colore	-	Neutro - Opalino
Struttura	-	Alveolo dritto a 5 pareti
Chiusura alle estremità		Termosaldatura alveolo o Nastratura alveolo con nastro alluminio
Protezione U.V.	-	protetto UV sul lato esterno
Classificazione Fuoco	-	B s1 d0
Temperatura d'impiego	°C	-40° / + 130°
Dilatazione Termica Lineare	mm/mm°C	6,7 x10 ⁻⁵
Resistenza agenti chimici ed uso e manutenzione	-	Vedi specifiche catalogo
Conducibilità Termica	W/m²K	U= 2,40 U= 2,20
Trasmissione luminosa		
	Neutro	%
	Opale	%
Garanzia	-	10 anni - Vedi nostra Garanzia per termini e condizioni

Trattamenti speciali


Protezione U.V.



Bicolorazione



Trattamento mattato



Trattamento IR

Per informazioni sulla resistenza ad agenti chimici inquadrare il QR Code:

POLYPIU


CLAUSOLA DI RESPONSABILITA': tutte le indicazioni e la consulenza tecnica fornita sono rese in buona fede e secondo le proprie conoscenze; tuttavia, non avendo alcun controllo sull'altrui uso dei propri materiali, si declina qualsiasi responsabilità per le loro applicazioni. Le indicazioni non dispensano l'acquirente dall'eseguire i propri controlli per determinare la rispondenza dei materiali alle proprie esigenze ed alle norme vigenti. Polypiu S.r.l. si riserva il diritto di apportare modifiche ai propri prodotti ed ai contenuti delle documentazioni senza preavviso.

TABELLE DEI CARICHI:

Carico daN/m ²	50	75	100	125	150	larghezza mm
	3,0	2,1	1,8	1,6	1,4	1050
Altezza in metri	2,4	1,9	1,7	1,5	1,3	1200
	2,1	1,8	1,6	1,4	1,2	2100

NOTA: CARICHI RIFERITI A LASTRA FISSATA SUI 4 LATI

Trattamenti speciali



Protezione U.V.



Bicolorazione



Trattamento mattato



Trattamento IR

Per informazioni sulla resistenza ad agenti chimici inquadrare il QR Code:

POLYPIU



CSI
Certificazione e Testing



CLAUSOLA DI RESPONSABILITA': tutte le indicazioni e la consulenza tecnica fornita sono rese in buona fede e secondo le proprie conoscenze; tuttavia, non avendo alcun controllo sull'altro uso dei propri materiali, si declina qualsiasi responsabilità per le loro applicazioni. Le indicazioni non dispensano l'acquirente dall'eseguire i propri controlli per determinare la rispondenza dei materiali alle proprie esigenze ed alle norme vigenti. Polypiu S.r.l. si riserva il diritto di apportare modifiche ai propri prodotti ed ai contenuti delle documentazioni senza preavviso.